

## Drywood verfsystemen

Hout kan op verschillende manieren worden behandeld voor behoud van kleur, uitstraling en duurzaamheid. Drywood Coatings ontwikkelt en produceert verschillende verfsystemen. Per toepassing zijn er verschillen in de behandeling en het te gebruiken product. Voor dezelfde toepassing kunnen meerdere producten in aanmerking komen afhankelijk van de manier van aanbrengen (kwasten, rollen, spuiten, etc.). Naast producten in transparante kleuren kan Drywood Coatings een breed scala aan dekkende coatings leveren volgens RAL, NCS en diverse andere kleurenwaaiers.

## Specificaties

	①	②	③	④	⑤	⑥	⑦	⑧	⑨
<b>Laklaag</b>									
Niet-filmvormend (één laag)	✓				✓			✓	✓
Semi-filmvormend (2 of 3 lagen)		✓	✓						
Filmvormend				✓		✓	✓		
<b>Toepassing</b>									
Houten spanten	○	✓		✓					○
Houten gevelbekleding	○	✓		○					○
Brandvertragend behandelde houten ondergronden	○		✓						
Houten bergingen	○	✓							○
Tuinhout als pergola's	○	✓							✓
Steigerplanken	○	○							✓
Ramen, deuren, kozijnen (geveltimmerwerk)				✓	■	✓			○
Binnentoepassing voor divers timmerwerk		○	○	✓	○	○	✓	○	○
Binnentoepassing (interieur betimmeringen), eventueel aflakken met BD Premiumcoat TR (GL, ZG of MAT) voor verbeterde slijtvastheid.							✓	✓	
<b>Verpakking</b>									
1 liter verpakking				✓					✓
2,5 liter verpakking		✓	✓	✓			✓		
10 liter verpakking		✓	✓						✓
20 liter verpakking		✓	✓		✓	✓	✓	✓	✓
200 liter verpakking	✓				✓	✓	✓	✓	
1000 liter verpakking	✓				✓	✓	✓		
<b>Legenda</b>									
Geschikt		✓							
Geschikt, afhankelijk van het gebruik		○							
Alleen icm afwerking met filmvormende laag		■							

Producten dienen altijd volgens VTA en productinformatieblad verwerkt te worden. Verschillen in kleur, ook ten opzichte van de waaier, kunnen voorkomen. Advies is om bij matte afwerking alleen de laatste laag in mat uit te voeren. Het verdient altijd de aanbeveling om een proefvlak te maken. Alleen bij beoordeling van een proefvlak door Drywood Coatings kunnen garanties verleend worden. Vraag bij Drywood Coatings altijd advies over de afwerking van de brandvertragend behandelde ondergrond. Niet- of semi-filmvormende producten van deze kleurkaart in combinatie met een filmvormend product geven een andere kleur dan op deze kleurkaart weergegeven is. Kleuren kunnen verlopen in de tijd, door invloeden van de ondergrond, door weersinvloeden etc. Sommige kleuren kunnen alleen in een verpakking van 10 of 20 liter gemaakt worden.



### Sinds 1893

Het ontstaan van Drywood Coatings gaat terug tot 1893. G.B. Holst start een onderneming in onder andere verf en glas. Het verhaal van Drywood Coatings begint in de jaren 60 en 70 van de vorige eeuw met het idee van een product voor betere houtbescherming en minder belasting voor het milieu.

### Watergedragen verven

Het bedrijf ontwikkelt unieke duurzame watergedragen verven voor hout en zo is de naam Drywood Coatings ontstaan. Ver voor de overschakeling naar watergedragen verven (KWS 2000, arbo besluit voor schilders in 2000 en arbobesluit voor timmerfabrieken in 2004) heeft Drywood Coatings al in 1982 een watergedragen verf, Drywood HTS TR, laten testen door het Houtinstituut van TNO. Het eerste product, en jarenlang het enige product in de markt, Drywood WH Indus D, is in 1989 getest en goedgekeurd voor gebruik onder KOMO.

### Kennis en ervaring met hout

Drywood Coatings heeft, naast expertise in de ontwikkeling van watergedragen verven voor hout, ook veel kennis en ervaring met hout, de verwerking en de toepassing hiervan. Het eindresultaat is niet alleen afhankelijk van de laatste laag, maar ook van een juiste voorbereiding van de ondergrond en de afstemming van de houtsoort en verproducten voor de toepassing.

### Unieke kennis

Alleen met die unieke kennis van Drywood Coatings kan een goed advies worden gemaakt. Met dit advies staat u, samen met Drywood Coatings garant voor een onbezorgde toepassing van houten geveltimmerwerk. Onze expertise is ook te gebruiken om onderhoudstermijnen in bestaand werk en renovatie te verlengen door de juiste keuze van producten eventueel aangevuld met wijzigingen van bouwkundige details.



Drywood Coatings B.V.  
Hendrik ter Kuilestraat 181  
NL-7547 SK ENSCHEDE  
Postbus 3954, NL-7500 DZ ENSCHEDE  
T +31 (0)53 4334422  
info@drywood.nl - www.drywood.nl

DRY08/03/2016-NL

# DRYWOOD



# COATINGS

**kleurkaart**  
transparante producten



# Drywood kleurkaart

De hieronder afgebeelde Drywood-kleuren zijn beschikbaar in de aangegeven verfsystemen (nr. ① t/m ⑥). Voor specificaties per verfsysteem, zie schema op ommezijde.



D101 - Sand  
①②③④⑥



D102 - Beach  
①②③④⑥



D103 - Mimosa  
① t/m ⑧



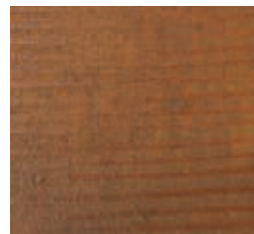
D104 - Sunrise  
① t/m ⑧



D105 - Texas  
① t/m ⑧



D106 - Saddle  
①②③④⑥



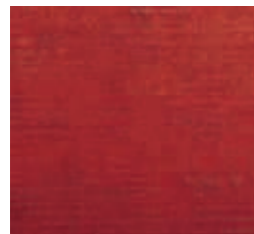
D107 - Kangaroo  
①②③④⑥



D108 - Utah  
① t/m ⑧



D109 - Riva  
① t/m ⑧



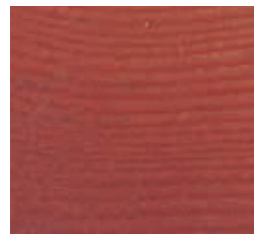
D110 - Sunset  
① t/m ⑧



D111 - Senegal  
①②③④⑥



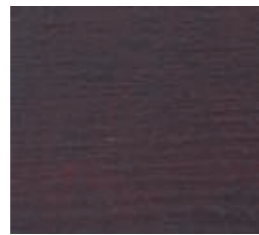
D112 - Cuprum  
① t/m ⑧



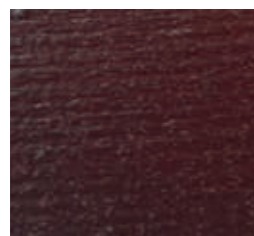
D113 - Malt  
① t/m ⑧



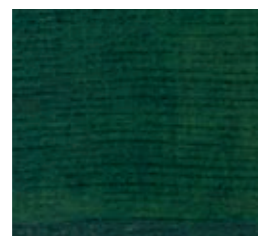
D114 - Cask  
① t/m ⑧



D115 - Etna  
① t/m ⑧



D116 - Barn  
① t/m ⑧



D117 - Forest  
① t/m ⑧



D118 - Fjord  
①②③④⑥



D119 - Capri  
①②③④⑥



D120 - Mystic  
①②③④⑥



D121 - Island  
①②③④⑥



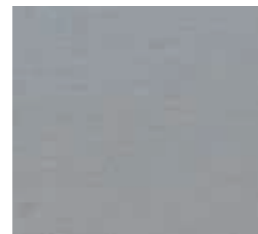
D122 - Fog  
①②③④⑥



D123 - Smoke  
①②③④⑥



D124 - Glacier  
①②③④⑥



D125 - Cave  
①②③④⑥



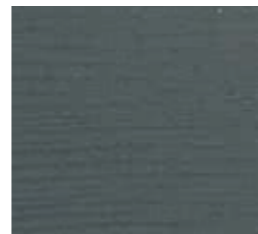
D126 - Shark  
① t/m ⑧



D127 - Storm  
①②③④⑥



D128 - Lavendel  
①②③④⑥



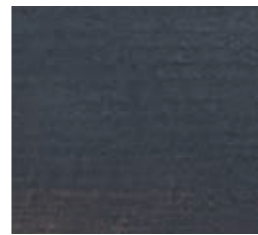
D129 - Basalt  
①②③④⑥



D130 - Pearl  
①②③④⑥



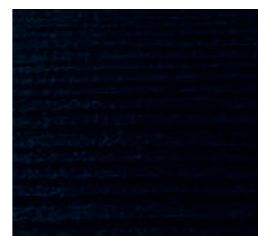
D131 - Tarragona  
①②③④⑥



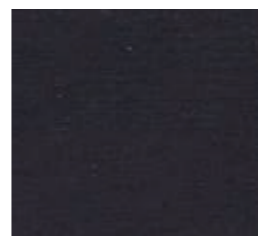
D132 - Pompeii  
①②③④⑥



D133 - London  
①②③④⑥



D134 - Andamooka  
① t/m ⑧



D135 - Lava  
①②③④⑥



D136 - Tar  
①②③④⑥



D137 - Kamusla  
①②③④⑥



D138 - Limestone  
①②③④⑥



D139 - Antique  
①②③④⑥



D140 - Gavia  
①②③④⑥



D141 - Agate  
①②③④⑥



D142 - Olive  
①②③④⑥



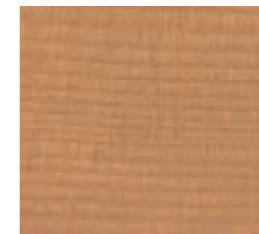
D143 - Dust  
①②③④⑥



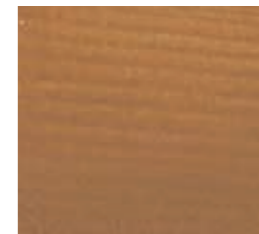
D144 - Sandstone  
①②③④⑥



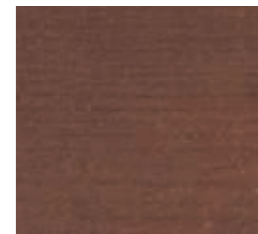
D145 - Yellowstone  
①②③④⑥



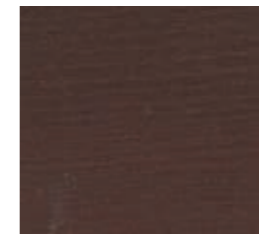
D146 - Cobra  
①②③④⑥



D147 - Hawk  
①②③④⑥



D148 - Yowah  
① t/m ⑧



D149 - Stelfio  
① t/m ⑧



D150 - Savanna  
①②③④⑥



D151 - Amber  
①②③④⑥



D152 - Spinel  
①②③④⑥



D153 - Silvershadow  
①②③④⑥

Om druktechnische redenen zijn afwijkingen mogelijk. De weergegeven kleuren zijn een indruk van de uiteindelijke kleur. Het eindresultaat van de weergegeven kleuren wordt beïnvloed door een aantal factoren. De houtsoort, de kleur van de ondergrond en de structuur hiervan bepalen sterk het eindresultaat. Ook het aantal lagen en de aangebrachte hoeveelheden bepalen de uiteindelijke kleur en glansgraad. Aanbevolen is om vooraf de kleur te controleren op de toe te passen ondergrond.